

Aviso Especial por la actividad del Volcán de Colima

COMISION NACIONAL DEL AGUA
Servicio Meteorológico Nacional

México D.F. a 05 de junio de 2017
Aviso Especial No. 430-B

Emisión: 13:00 horas
Zona de Vigilancia: Volcán de Colima

SINTESIS: CIELO CON NUBOSIDAD Y EMISIÓN DE CENIZA, GASES Y VAPOR DE AGUA EN LA ZONA DEL VOLCÁN DE FUEGO DE COLIMA, LAS EMISIONES DE CENIZA SERÁN CON DIRECCIÓN INICIAL AL ESTE-SURESTE DE LA REPÚBLICA MEXICANA.



Imagen 1: Volcán de Fuego de Colima 12:15 h WEBCAMS MÉXICO.

Sinopsis:

En la imagen de la cámara web (Img.1) Se observa nubosidad que No permite ver la zona del volcán.

Radiosondeo más reciente de la Ciudad de Manzanillo Colima 06:00 a.m. del 05 de Junio de 2017 :

Atmósfera: inestable: LI: -3.0 PW: S/D

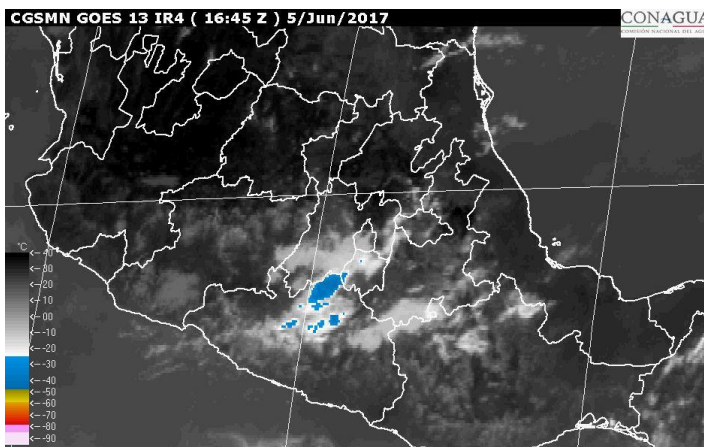
En 5000 m: Viento del este de 9 km/h

Entre 5000 y 7000m: Viento del sur-sureste de 9 km/h

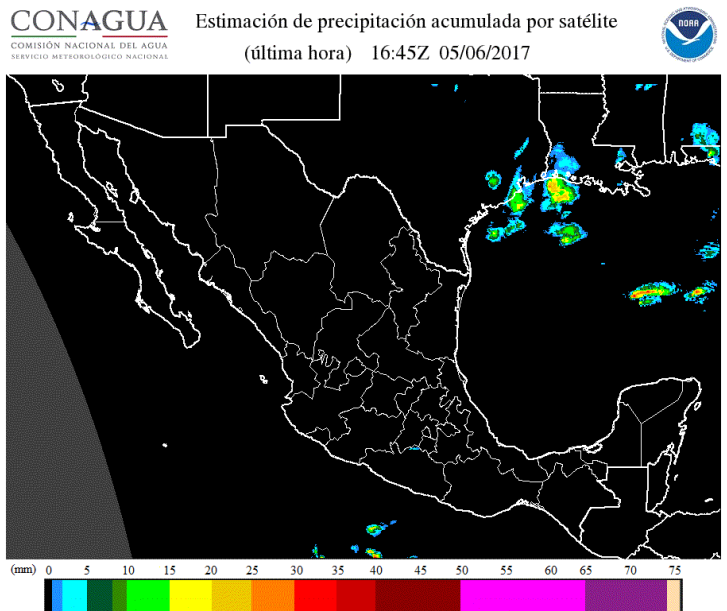
Por arriba de 7000 m: Viento del oeste de 28 km/h

Descripción de imágenes de satélite

En la Imagen 2 Se observa nubosidad en la zona del volcán y en la Imagen 3 estimación por satélite de precipitación acumulada, NO se observa precipitación en la zona del volcán.

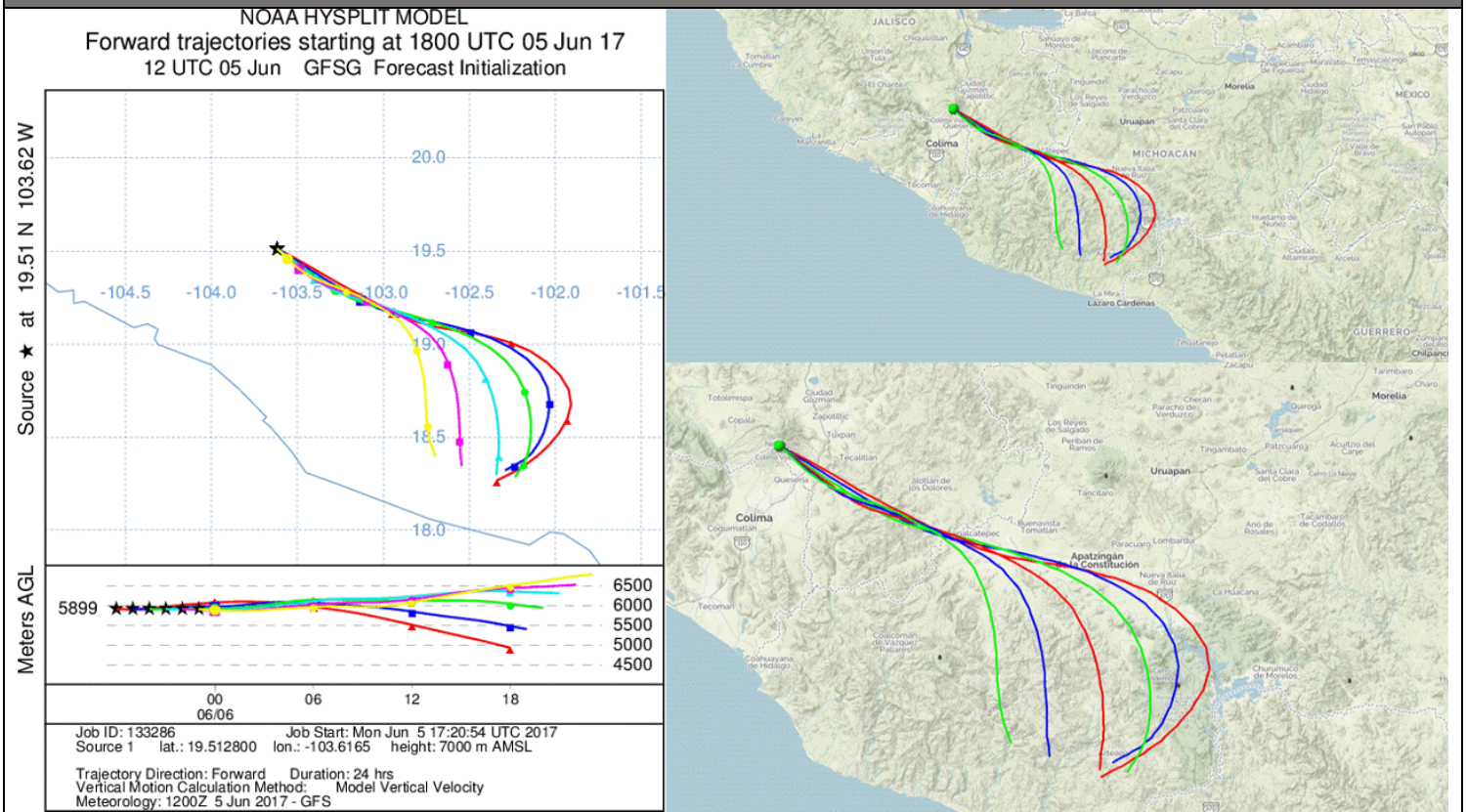


Imágen 2. GOES 13 Canal Infrarrojo 4 11:45 h (local).



Imágen 3. Hidroestimador 11:45 h (local).

PRONÓSTICO DE TRAYECTORIA DE CENIZAS PARA LAS PRÓXIMAS 24 HRS.



El pronóstico de trayectorias del modelo Hysplit de la NOAA, inicializado con el modelo GFS, indica un desplazamiento inicial al este-sureste de la República Mexicana. Iniciando por el sur y sureste del estado de Jalisco y suroeste y sur del estado de Michoacán. Posteriormente para las últimas 12 horas de pronóstico continuarán en el sureste del estado de Jalisco y suroeste y sur del estado de Michoacán. Estas trayectorias marcarían la dirección principal de emisiones de la pluma de gas, vapor de agua y/o cenizas volcánicas, procedentes del Volcán de Colima.

Realizó: D.R.R.

Revisó: M. en C. Humberto Hernández Peralta.

Pronóstico elaborado con información del CENAPRED-SEGOB, SENEAM-SCT y NOAA.

Próximo Aviso: 18:00 h del día 05 de junio de 2017 o antes si se presenta un cambio significativo.